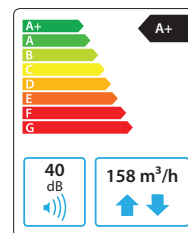


Domekt CF 150 F

Maximální vzduchové množství, m ³ /h	158
Maximální vzduchové množství, l/s	43,89
Hmotnost jednotky, kg	29
Přívodní napětí, V	1~230
Maximální provozní proud, A	6,1
Teplná účinnost rekuperace, %	92
Referenční vzduchové množství, m ³ /s	0,031
Referenční tlaková ztráta, Pa	50
SPI, W/(m ³ /h)	0,2
Rozměry filtrů Š×V×D, mm	250×232×46
Elektrický příkon ventilátoru při referenčním vzduchovém množství, W	11
Elektrický příkon ventilátoru při maximálním vzduchovém množství, W	31
Výkon elektrického ohřivače, kW / Δt, °C	0,5 / 13,4
Výkon el. předehřevu, kW / Δt, °C	0,75 / 20
Požadavky na prostor, mm	300



C6.1



C6.2

Akustická data

A-vážený akustický výkon L_{WA} , dB(A) při referenčním vzduchovém množství

Vstup přívodu	47
Výstup přívodu	57
Vstup odtahu	47
Výstup odtahu	58
Opláštění	40

A-vážený akustický tlak L_{PA} , dB(A)

v běžně utěsněné 10 m² místnosti ve vzdálenosti 3 m od opláštění

Okolí	29
-------	----

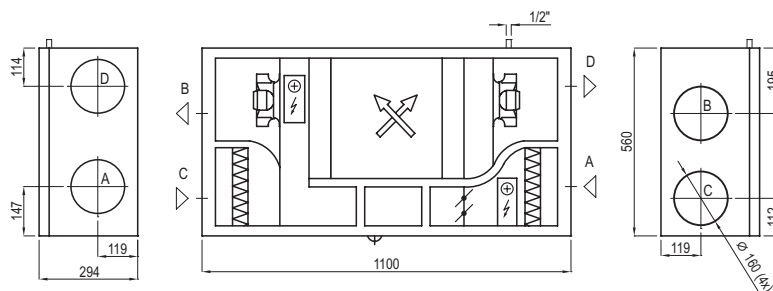
Teplná účinnost

Venkovní teplota v, °C	Zima					Léto		
	-23	-15	-10	-5	0	25	30	35
Venkovní teplota v, °C	18,8*	19,1*	19,1*	19,1	19,5	22,3	22,9	23,5

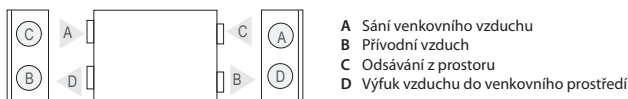
vnitřní +22°C, 20 % RH.

* výpočty provedené po vyhodnocení předehřivače.

Zobrazena jako levá (L1)

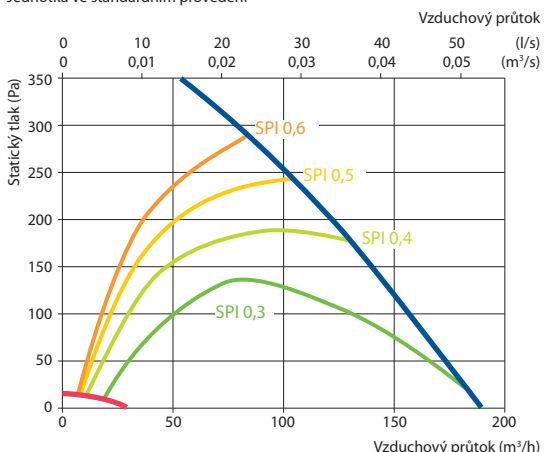


Zobrazena jako pravá (R2)



Výkon

Jednotka ve standardním provedení



Příslušenství

Uzavírací klapka	AGUJ-M-160+LF230/LM230
	A/D AGS-160-50-600-M
Tlumič	B/C AGS-160-50-900-M
Vodní ohřivač	DH-160

Směšovací uzel	PPU-HW-3R-15-0,4-W2
Dvojcestný ventil (vodní ohřivač)	VVP47.10-0,4
Vodní chladič	DCW-0,2-1 / DHCW-160
Dvojcestný ventil (vodní chladič)	VVP47.10-1,6